

# بلوک N4

گزارش عملکرد ماهانه  
بهمن ماه ۱۴۰۲

عمران  
آبشار  
اسیادانا



مجتمع مسکونی  
بزرگ چیتگر

مدیریت روابط عمومی پروژه مسکونی چیتگر  
[www.omranabshar-chitgar.com](http://www.omranabshar-chitgar.com)





۱۴۰۲.۱۱.۳۰

## اجرای تیر سقف

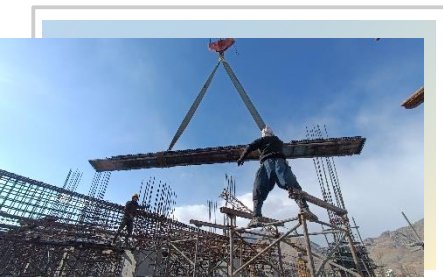
۱۴۰۲.۱۰.۳۰

- **آغاز و اتمام** آرماتوربندی و قالب بندی تیرهای اصلی و فرعی سقف طبقه ۱۴ (+ کف ۱۵) ضلع غربی
- **اتمام** آرماتوربندی تیرهای اصلی و فرعی سقف طبقه ۱۳ (+ کف ۱۴) هسته مرکزی
- **آغاز** آرماتوربندی تیرهای اصلی و فرعی سقف طبقه ۱۴ (+ کف ۱۵) هسته مرکزی
- **آغاز و اتمام** آرماتوربندی و قالب بندی تیرهای اصلی و فرعی سقف طبقه ۱۳ (+ کف ۱۴) ضلع شرقی
- **آغاز** بتن ریزی تیرهای اصلی و فرعی سقف طبقه ۱۳ (+ کف ۱۴) ضلع شرقی

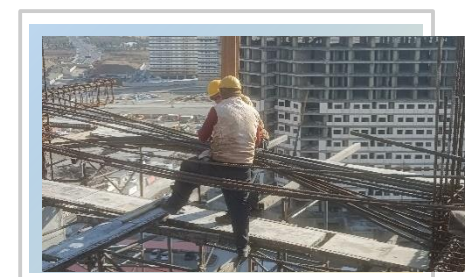
- **آغاز** اجرای اسکافلد و اجرای زیرسازی تیرهای اصلی و فرعی سقف طبقه ۱۴ (+ کف ۱۵) ضلع غربی
- **آغاز** بتن ریزی تیرهای اصلی و فرعی سقف طبقه ۱۳ (+ کف ۱۴) قسمت مرکزی
- **آغاز** اجرای زیرسازی و نصب قالب کف تیرهای اصلی و فرعی سقف طبقه ۱۳ (+ کف ۱۴) ضلع شرقی



### شرح اجرا



### شرح اجرا







۱۴۰۲.۱۱.۳۰

## اجرای ستون

۱۴۰۲.۱۰.۳۰

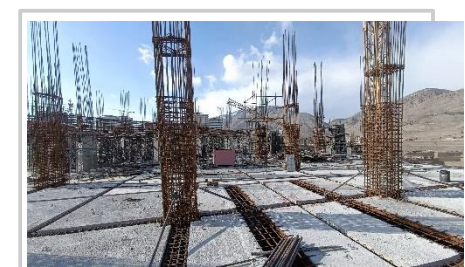


- **آغاز و اتمام** آرماتوربندی ، قالب بندی و بتن ریزی ستون های طبقه ۱۴ + هسته مرکزی

### شرح اجرا

- **اتمام** آرماتوربندی و **آغاز** قالب بندی و بتن ریزی ستون های طبقه ۱۴ + هسته مرکزی

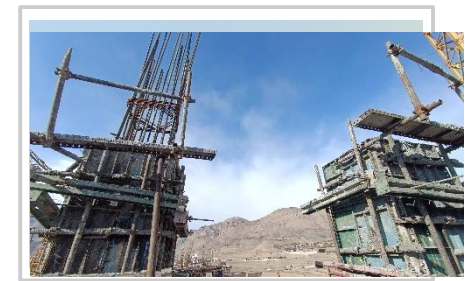
- **اتمام** قالب بندی و بتن ریزی ستون های طبقه ۱۳ + ضلع شرقی



- **آغاز** آرماتوربندی ستون های طبقه ۱۴ + هسته مرکزی

### شرح اجرا

- **آغاز و اتمام** آرماتوربندی و **آغاز** قالب بندی و بتن ریزی ستون های طبقه ۱۳ + ضلع شرقی







۱۴۰۲.۱۱.۳۰

## نصب پنل

۱۴۰۲.۱۰.۳۰



○ آغاز و اتمام نصب پنل سقف طبقه ۱۴ + (کف ۱۵) ضلع غربی

شرح اجرا 



○ آغاز نصب پنل سقف طبقه ۱۳ + (کف ۱۴) ضلع شرقی

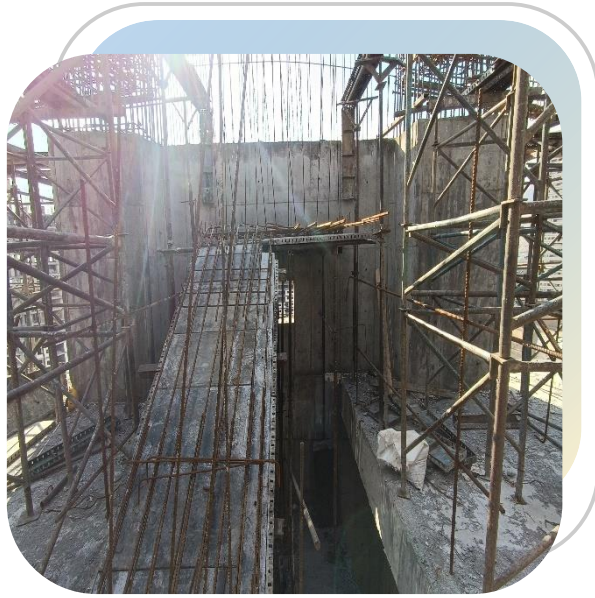


○ اجرای نصب پنل سقف طبقه ۱۳ + (کف ۱۴) قسمت مرکزی

شرح اجرا 







# راه پله

- **اتمام** آرماتوربندی ، قالب بندی و بتن ریزی راه پله طبقه ۱۴ به ۱۵ + شماره چهار
- **اتمام** آرماتوربندی ، قالب بندی و بتن ریزی راه پله طبقه ۱۳ به ۱۴ + شماره یک

شرح اجرا

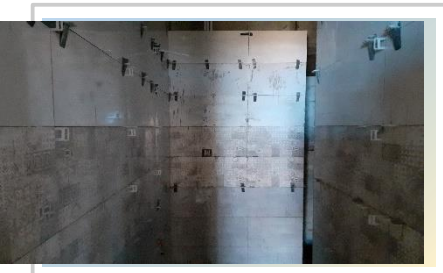




۱۴۰۲.۱۱.۳۰

## واحد های مسکونی

۱۴۰۲.۱۰.۳۰



### شرح اجرا



○ آغاز تیغه چینی دیوار واحد های مسکونی طبقه +۶

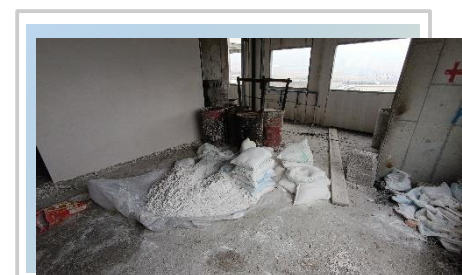
○ آغاز گچ کاری دیوار واحدهای مسکونی طبقه +۲

○ آغاز قیرگونی کف سرویس و آشپزخانه واحدهای مسکونی طبقه +۲

○ آغاز کاشی سرامیک دیوار و کف سرویس ها و دیوار آشپزخانه واحدهای مسکونی طبقه +۲



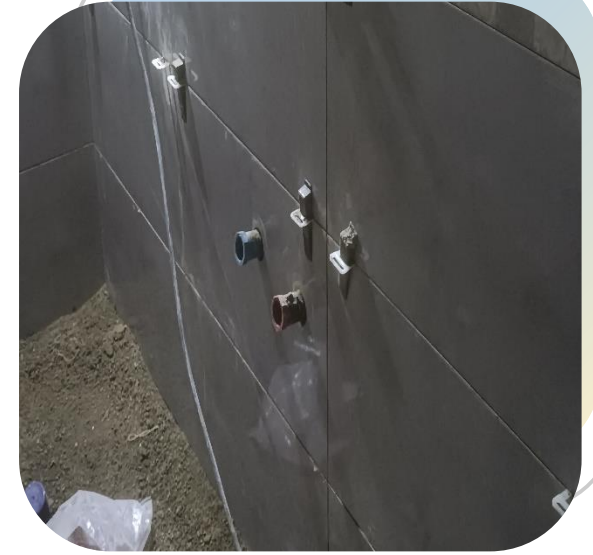
### شرح اجرا



○ اجرای تیغه چینی دیوار واحدهای مسکونی طبقات +۴ و +۵

○ اجرای نصب پنل پیش ساخته (ایزی وال) قسمت پیرامونی واحدهای مسکونی طبقه +۶

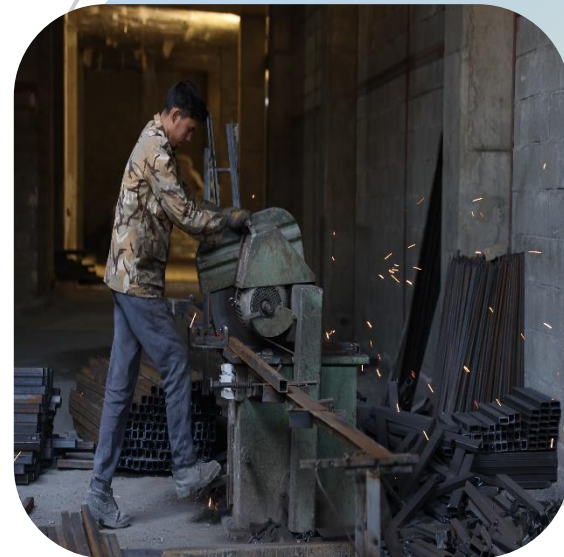




# تاسیسات

## شرح اجرا

- اجرای نصب کانال های تهویه در واحدهای مسکونی طبقه ۲+.
- آغاز نصب داکت کانال های تهویه واحدهای مسکونی طبقات ۲+ الی ۵+.
- آغاز نصب لوله های برق دیواری و سقفی واحدهای مسکونی طبقه ۲+.
- اجرای نصب لوله های تاسیساتی آب گرم و سرد واحدهای مسکونی طبقه ۲+.

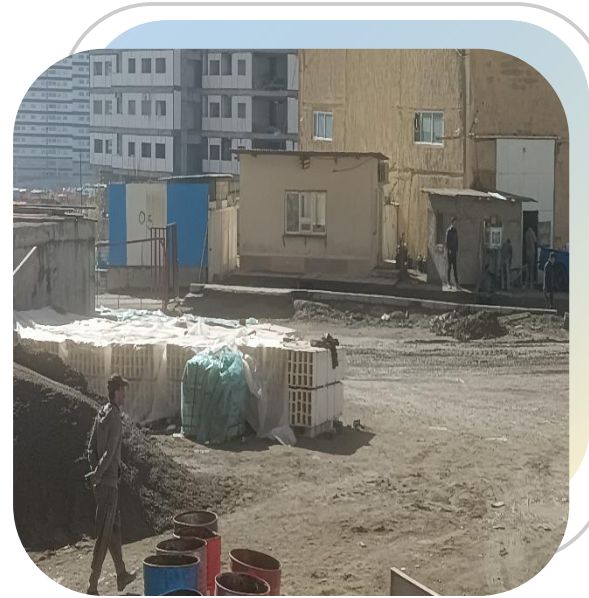


## انباری ها و پارکینگ

- اجرای قرنیز دیوار داخل انباری ها و سرامیک کاری دیوار بیرونی انباری های طبقه ۵-
- ادامه سرامیک کاری دیوارهای بیرونی انباری های طبقه ۴-
- **آغاز** عملیات بتن ریزی کف پارکینگ طبقه ۳- **پارت اول تا سوم**
- ادامه پلاستر دیوارهای داخلی انباری های طبقه ۴-
- ادامه سرامیک کاری بدنه دیوار راه پله های پارکینگ
- **آغاز** سفید کاری دیوارهای داخلی انباری های پارکینگ طبقه ۵-
- **آغاز** اجرای سنگ راه پله های پارکینگ طبقه ۵-

### شرح اجرا





# تخلیه بار

○ ورود و تخلیه بار بلوک سیمانی (لیکا) جهت نصب در قسمت داخلی واحد های مسکونی

○ ورود و تخلیه سنگ راه پله جهت نصب بر روی پله های طبقات پارکینگ

○ ورود و تخلیه سیمان ، پودر سنگ و...

✎ شرح اجرا



۱۴۰۲.۱۰.۳۰

تصویر نقطه ای ضلع  
جنوب (تصویر شماره یک)





۱۴۰۲.۱۱.۳۰

## تصویر نقطه ای ضلع جنوب (تصویر شماره دو)





۱۴۰۲.۱۰.۳۰

تصویر نقطه ای ضلع  
شمال (تصویر شماره یک)







۱۴۰۲.۱۱.۳۰

## تصویر نقطه ای ضلع شمال (تصویر شماره دو)





