

بلوک N5

گزارش عملکرد ماهانه
بهمن ماه ۱۴۰۲

عمران
آبشار
اسیادانا



مجتمع مسکونی
بزرگ چیتگر

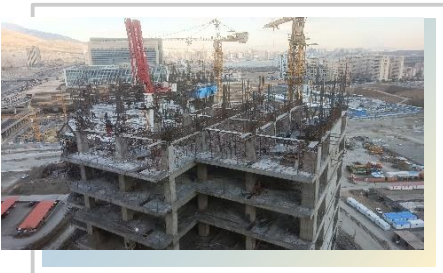
مدیریت روابط عمومی پروژه مسکونی چیتگر
www.omranabshar-chitgar.com



۱۴۰۲.۱۱.۳۰

اجرای تیر سقف

۱۴۰۲.۱۰.۳۰



شرح اجرا



- **آغاز و اتمام** آرماتوربندی تیرهای اصلی و فرعی سقف طبقه **+۱۶** (کف **+۱۷**) ضلع غربی
- **آغاز** قالب بندی تیرهای اصلی و فرعی سقف طبقه **+۱۶** (کف **+۱۷**) ضلع غربی
- **اتمام** آرماتوربندی و **آغاز و اتمام** قالب بندی تیرهای اصلی و فرعی سقف طبقه **+۱۵** (کف **+۱۶**) هسته مرکزی
- **آغاز** بتن ریزی تیرهای اصلی و فرعی سقف طبقه **+۱۵** (کف **+۱۶**) هسته مرکزی
- **آغاز** آرماتوربندی تیرهای اصلی و فرعی سقف طبقه **+۱۶** (کف **+۱۷**) هسته مرکزی
- **آغاز و اتمام** آرماتوربندی و قالب بندی تیرهای اصلی و فرعی سقف طبقه **+۱۵** (کف **+۱۶**) ضلع شرقی
- **آغاز** بتن ریزی تیرهای اصلی و فرعی سقف طبقه **+۱۵** (کف **+۱۶**) ضلع شرقی
- **آغاز** آرماتوربندی تیرهای اصلی و فرعی سقف طبقه **+۱۶** (کف **+۱۷**) ضلع شرقی



شرح اجرا



- **آغاز** آرماتوربندی تیرهای اصلی و فرعی سقف طبقه **+۱۵** (کف **+۱۶**) هسته مرکزی
- **آغاز** اجرای زیرسازی ، نصب قالب کف تیرهای اصلی و فرعی سقف طبقه **+۱۵** (کف **+۱۶**) ضلع شرقی
- **اتمام** بتن ریزی تیرهای اصلی و فرعی سقف طبقه **+۱۴** (کف **+۱۵**) ضلع شرقی



۱۴۰۲.۱۱.۳۰

اجرای ستون

۱۴۰۲.۱۰.۳۰



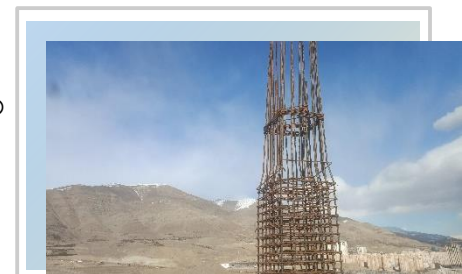
شرح اجرا

- **اتمام** قالب بندی و **آغاز** و **اتمام** بتن ریزی ستون های طبقه **۱۶** + ضلع غربی
- **اتمام** بتن ریزی ستون های طبقه **۱۵** + هسته مرکزی
- **آغاز** آرماتوربندی ، قالب بندی و بتن ریزی ستون های طبقه **۱۶** + هسته مرکزی
- **اتمام** آرماتوربندی ، قالب بندی و بتن ریزی ستون های طبقه **۱۵** + ضلع شرقی
- **آغاز** آرماتوربندی ، قالب بندی و بتن ریزی ستون های طبقه **۱۶** + ضلع شرقی



شرح اجرا

- **آغاز** قالب بندی ستون های طبقه **۱۶** + ضلع غربی
- اجرای بتن ریزی ستون های طبقه **۱۵** + هسته مرکزی
- اجرای آرماتوربندی ، قالب بندی و بتن ریزی ستون های طبقه **۱۵** + ضلع شرقی





۱۴۰۲.۱۱.۳۰

نصب پنل

۱۴۰۲.۱۰.۳۰



○ **اتمام** نصب پنل سقف طبقه ۱۵ + (کف ۱۶) ضلع غربی

○ **آغاز** نصب پنل سقف طبقه ۱۶ + (کف ۱۷) ضلع غربی

○ **آغاز** نصب پنل سقف طبقه ۱۵ + (کف ۱۶) هسته مرکزی

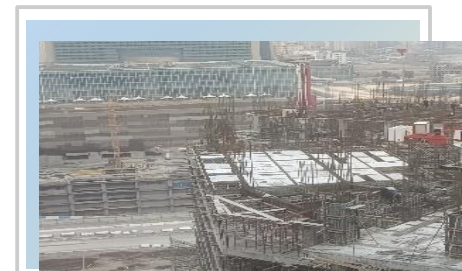
○ **آغاز** نصب پنل سقف طبقه ۱۵ + (کف ۱۶) ضلع شرقی

شرح اجرا ✎



○ اجرای نصب پنل سقف طبقه ۱۵ + (کف ۱۶) ضلع غربی

شرح اجرا ✎

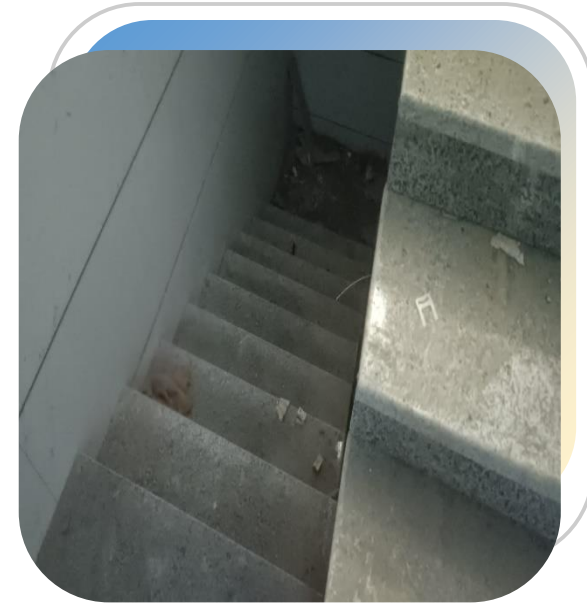
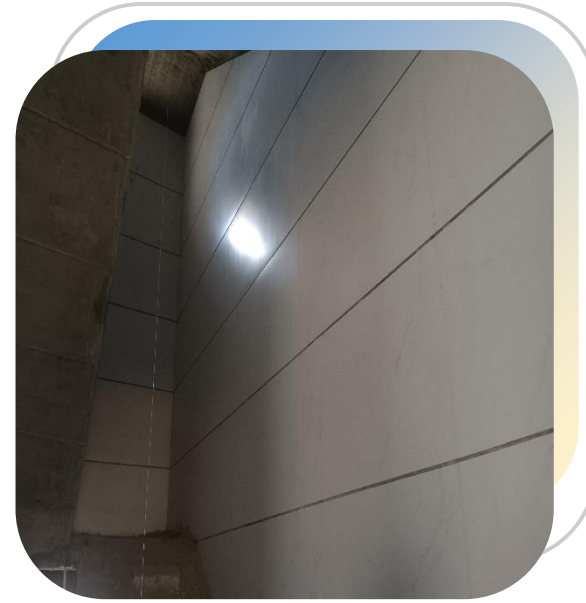
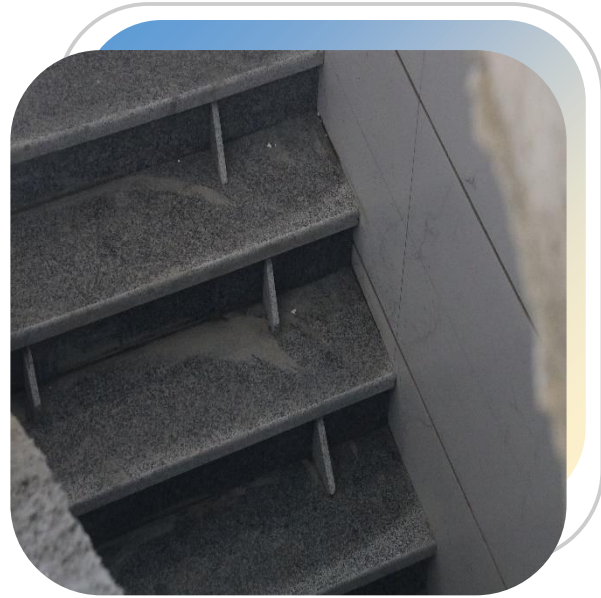
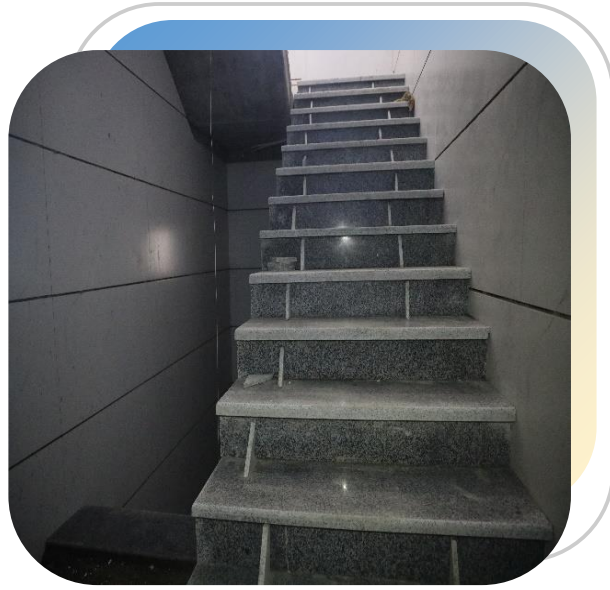




دیوار برشی

- **اتمام** آرماتوربندی ، قالب بندی و بتن ریزی دیوار برشی طبقه ۱۶+ ضلع غربی
- **اتمام** آرماتوربندی ، قالب بندی و بتن ریزی دیوار برشی طبقه ۱۶+ ضلع شرقی

شرح اجرا



راه پله

○ **اتمام** آرماتوربندی ، قالب بندی و بتن ریزی راه پله طبقه **۱۶+** به **۱۷+** شماره چهار

○ **اتمام** آرماتوربندی ، قالب بندی و بتن ریزی راه پله طبقه **۱۵+** به **۱۶+** شماره دو

○ **اتمام** آرماتوربندی و قالب بندی راه پله طبقه **۱۷+** به **۱۷+** شماره یک

شرح اجرا ✎



۱۴۰۲.۱۱.۳۰

واحد های مسکونی

۱۴۰۲.۱۰.۳۰



شرح اجرا

- **آغاز** سرامیک کاری دیوار راه پله های واحدهای مسکونی طبقات ۱ و ۲ +
- **اتمام** گچ کاری دیوار واحدهای مسکونی طبقه ۲ +
- **آغاز** گچ کاری دیوار واحدهای مسکونی طبقه ۳ +
- **آغاز** سرامیک کاری کف و دیوار سرویس ها و کف اتاق های واحدهای مسکونی طبقه ۳ +
- **اتمام** نصب چهارچوب درب واحدهای مسکونی طبقه ۴ +
- **آغاز** نصب چهارچوب درب واحدهای مسکونی طبقه ۵ +
- **آغاز** شیب بندی و زیرسازی کف سرویس و آشپزخانه های واحدهای مسکونی طبقه ۳ +



- اجرای تیغه چینی دیوارهای داخلی واحدهای مسکونی طبقات ۱۲ و ۱۳ +

- اجرای کف سازی واحدهای مسکونی طبقه ۴ +

- اجرای کروم بندی جهت گچ کاری دیوار واحدهای مسکونی طبقه ۳ +



شرح اجرا





تاسیسات

- **اتمام** نصب لوله های برق دیواری واحدهای مسکونی طبقات ۲ و ۳+
- **آغاز** نصب لوله های برق دیواری واحدهای مسکونی طبقات ۴+ الی ۶+
- **آغاز** نصب لوله های تاسیساتی فاضلاب واحدهای مسکونی طبقات ۴+ و ۵+
- **آغاز** نصب داکت های تهویه واحدهای مسکونی طبقه ۴+
- اجرای نصب کانال های تهویه در واحدهای مسکونی طبقه ۳+

شرح اجرا



انباری ها و پارکینگ

شرح اجرا

- **اتمام** سفید کاری بیرونی انباری های طبقه ۳-
- **آغاز** اجرای عملیات بتن ریزی کف پارکینگ طبقه ۳- **پارت نهم**
- **آغاز** بتونه کاری دیوارهای پارکینگ طبقه ۵-
- اجرای سرامیک دیوار راه پله های طبقات پارکینگ
- **آغاز** نصب سنگ راه پله های طبقات پارکینگ
- **اتمام** کار تیغه چینی دیوارهای انباری و پارکینگ طبقه ۲+



تخلیه بار

○ ورود و تخلیه بار پنل پیش ساخته (ایزی وال) جهت نصب در قسمت پیرامونی واحد های مسکونی

○ ورود و تخلیه بار بلوک سیمانی (لیکا) جهت نصب در قسمت داخلی واحدهای مسکونی **شرح اجرا**

○ ورود و تخلیه بار سنگ جهت نصب بر روی پله های طبقات پارکینگ

۱۴۰۲.۱۰.۳۰

تصویر نقطه ای ضلع
جنوب (تصویر شماره یک)



۱۴۰۲.۱۱.۳۰

تصویر نقطه ای ضلع جنوب (تصویر شماره دو)



۱۴۰۲.۱۰.۳۰

تصویر نقطه ای ضلع
شمال (تصویر شماره یک)



۱۴۰۲.۱۱.۳۰

تصویر نقطه ای ضلع شمال (تصویر شماره دو)



