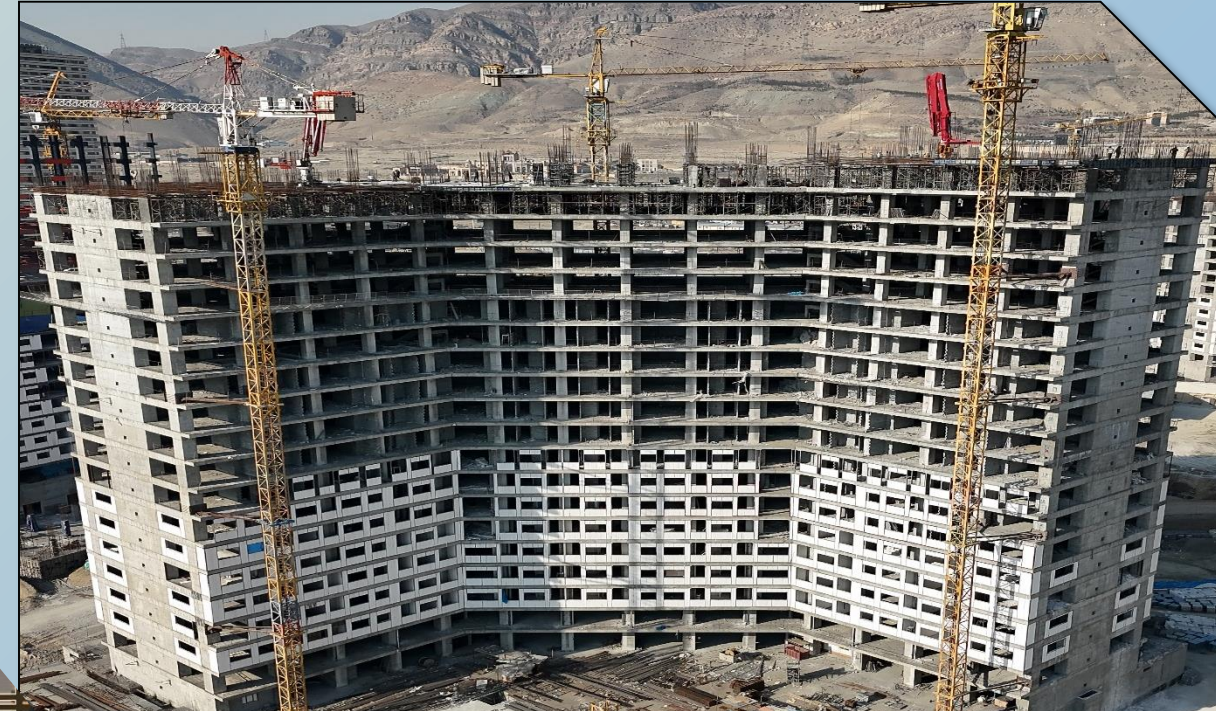


# بلوک N6

گزارش عملکرد ماهانه  
بهمن ماه ۱۴۰۲

عمران  
آبشار  
اسیادانا



مجتمع مسکونی  
بزرگ چیتگر

مدیریت روابط عمومی پروژه مسکونی چیتگر  
[www.omranabshar-chitgar.com](http://www.omranabshar-chitgar.com)





۱۴۰۲.۱۱.۳۰

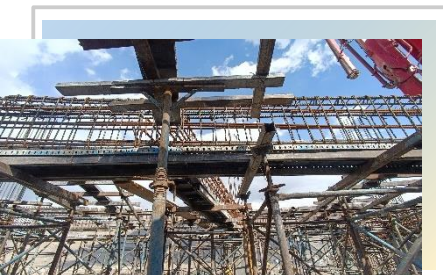
## اجرای تیر سقف

۱۴۰۲.۱۰.۳۰

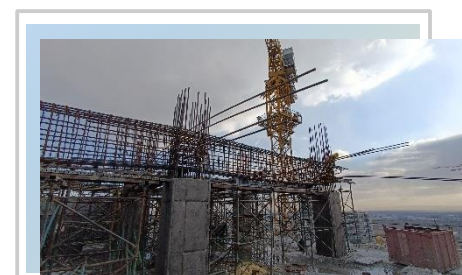
- **اتمام** بتن ریزی تیرهای اصلی و فرعی سقف طبقه ۱۸+ (کف ۱۹+) ضلع شرقی
- **آغاز** آرماتوربندی ، قالب بندی و بتن ریزی تیرهای اصلی و فرعی سقف طبقه ۱۹+ (کف ۲۰+) ضلع شرقی
- **اتمام** آرماتوربندی و قالب بندی و **آغاز** و اتمام بتن ریزی تیرهای اصلی و فرعی سقف طبقه ۱۸+ (کف ۱۹+) هسته مرکزی
- **آغاز** آرماتوربندی تیرهای اصلی و فرعی سقف طبقه ۱۹+ (کف ۲۰+) هسته مرکزی
- **اتمام** آرماتوربندی و قالب بندی تیرهای اصلی و فرعی سقف طبقه ۱۸+ (کف ۱۹+) ضلع غربی

- اجرای بتن ریزی تیرهای اصلی و فرعی سقف طبقه ۱۸+ (کف ۱۹+) ضلع شرقی
- اجرای آرماتوربندی و قالب بندی تیرهای اصلی و فرعی سقف طبقه ۱۸+ (کف ۱۹+) هسته مرکزی
- **آغاز** اجرای زیرسازی ، نصب قالب کف تیر و آرماتوربندی تیرهای اصلی و فرعی سقف طبقه ۱۸+ (کف ۱۹+) ضلع غربی

### شرح اجرا



### شرح اجرا







۱۴۰۲.۱۱.۳۰

## اجرای ستون

۱۴۰۲.۱۰.۳۰



### شرح اجرا

○ **اتمام** آرماتوربندی و **آغاز و اتمام** قالب بندی و بتن ریزی ستون های طبقه ۱۹+ ضلع شرقی

○ **آغاز** آرماتوربندی ، قالب بندی و بتن ریزی ستون های طبقه ۱۹+ قسمت مرکزی

○ **آغاز** آرماتوربندی ستون های طبقه ۱۹+ ضلع غربی



### شرح اجرا

○ اجرای آرماتوربندی ستون های طبقه ۱۹+ ضلع شرقی

○ **اتمام** بتن ریزی ستون های طبقه ۱۸+ ضلع غربی







۱۴۰۲.۱۱.۳۰

## نصب پنل

۱۴۰۲.۱۰.۳۰



○ **اتمام** نصب پنل سقف طبقه ۱۸ + (کف ۱۹) ضلع شرقی

○ **آغاز** نصب پنل سقف طبقه ۱۹ + (کف ۲۰) ضلع شرقی

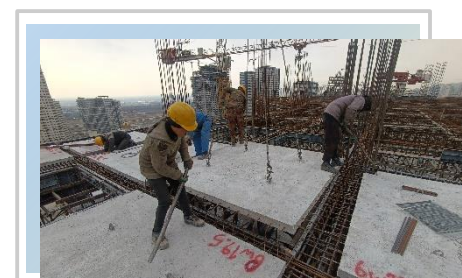
○ **اتمام** نصب پنل سقف طبقه ۱۸ + (کف ۱۹) هسته مرکزی

شرح اجرا

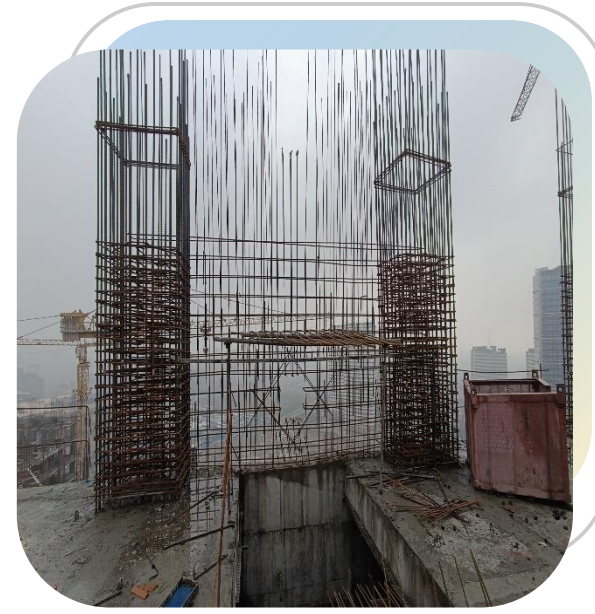


○ **اتمام** نصب پنل سقف طبقه ۱۸ + (کف ۱۹) ضلع شرقی


شرح اجرا







## دیوار برشی

شرح اجرا  **○ اتمام** آرماتوربندی ، قالب بندی و بتن ریزی دیوار برشی طبقه ۱۹+ ضلع شرقی





# راه پله

○ **اتمام** آرماتوربندی ، قالب بندی و بتن ریزی راه پله طبقه ۱۸+ به ۱۹+ شماره ۱

○ **شرح اجرا** ○ **اتمام** آرماتوربندی و قالب بندی و بتن ریزی راه پله طبقه ۱۷+ به ۱۸+ شماره ۲

○ **اتمام** آرماتوربندی و قالب بندی و بتن ریزی راه پله طبقه ۱۷+ به ۱۸+ شماره ۴





۱۴۰۲.۱۱.۳۰

## واحد های مسکونی

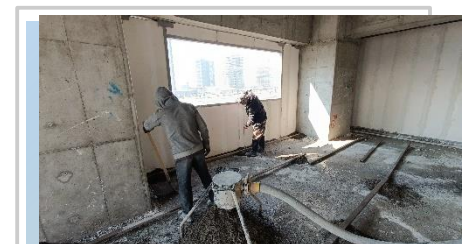
۱۴۰۲.۱۰.۳۰



شرح اجرا



- آغاز یک رگه چینی دیوار واحدهای مسکونی طبقه +۱۵
- اتمام نصب چهارچوب فرانسوی درب واحدهای مسکونی طبقه +۴
- اتمام کف سازی واحدهای مسکونی طبقه +۲
- اتمام کف سازی واحدهای مسکونی طبقه +۳
- آغاز کف سازی واحدهای مسکونی طبقه +۴ و +۶
- آغاز گچ کاری دیوار واحدهای مسکونی طبقه +۶
- آغاز نصب چهارچوب درب واحدهای مسکونی +۶

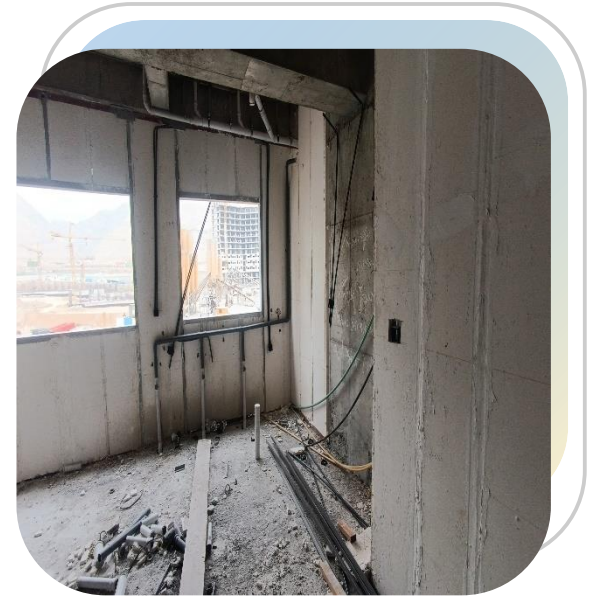
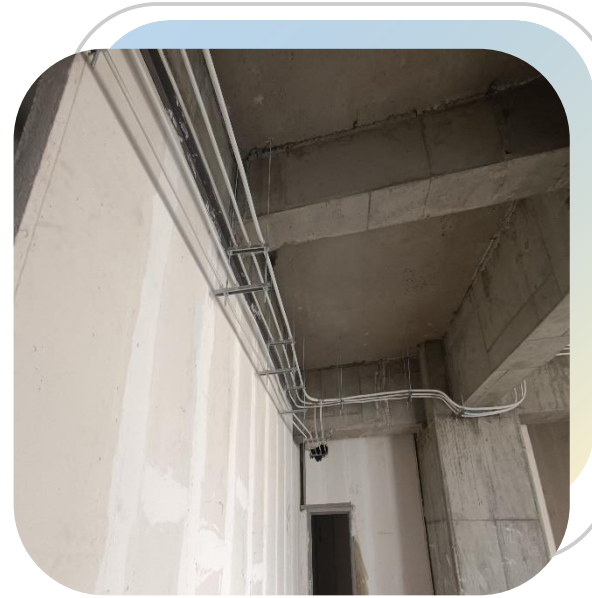
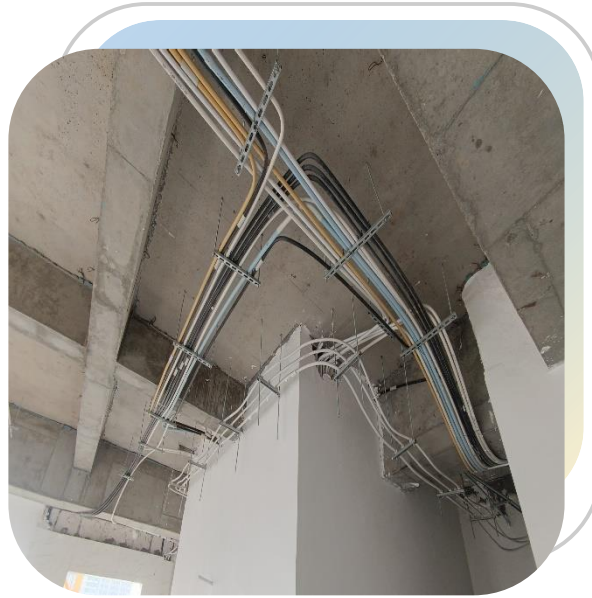
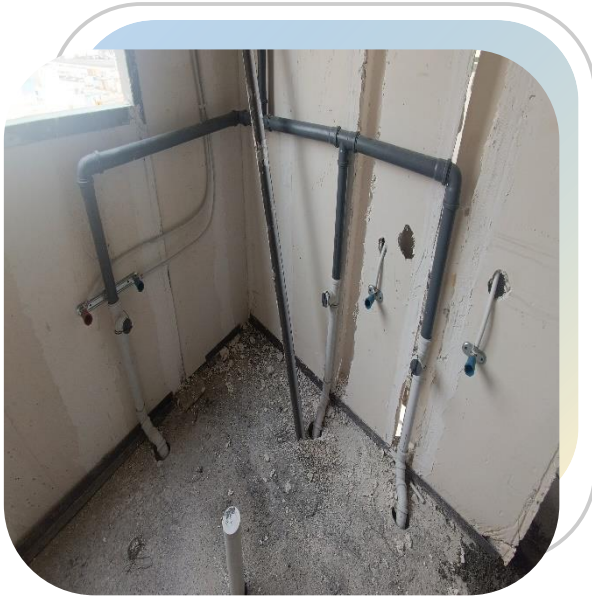


شرح اجرا




- ادامه نصب پنل پیش ساخته (ایزی وال) قسمت پیرامونی واحدهای مسکونی طبقه +۸
- ادامه اجرای نصب سرامیک کف اتاق واحدهای مسکونی طبقه +۲
- اجرای تیغه چینی دیوارهای داخلی واحدهای مسکونی طبقات +۱۰ الی +۱۴



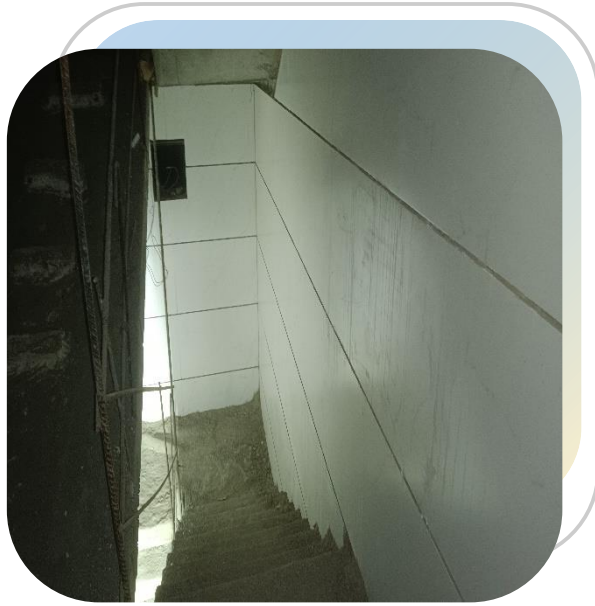


# تاسیسات

- اجرای نصب لوله های تاسیساتی برق دیواری واحدهای مسکونی طبقه ۳+
- ادامه اجرای نصب لوله آب گرم و سرد واحدهای مسکونی در طبقه ۲+
- اجرای نصب لوله های تاسیساتی آب گرم و سرد واحدهای مسکونی طبقه ۳+
- **آغاز** نصب لوله های تاسیساتی فاضلاب واحدهای مسکونی طبقه ۴+


شرح اجرا 





## انباری ها و پارکینگ

- اجرای سرامیک کاری دیوارهای بیرونی انباری های طبقه ۱-
- **اتمام** بتن ریزی کف پارکینگ طبقه ۴- **پارت آخر**
- ادامه سیمان کاری دیوارهای بیرونی انباری های طبقه ۵-
- **آغاز** بتن ریزی کف پارکینگ طبقه ۲- **پارت اول و دوم**
- اجرای بتونه کاری دیوارهای پارکینگ طبقات ۴- و ۵- جهت اجرای رنگ
- **آغاز** بتونه کاری دیوارهای پارکینگ طبقه ۶- جهت اجرای رنگ

شرح اجرا 





## تخلیه بار

○ ورود و تخلیه بار پنل پیش ساخته (ایزی وال) جهت نصب در قسمت پیرامونی واحد های مسکونی

○ ورود و تخلیه بار یلوک سیمانی (لیکا) جهت نصب در قسمت داخلی واحدهای مسکونی

○ ورود و تخلیه بار مصالح (سیمان ، ماسه ، پودرسنگ ، گچ)

✎ شرح اجرا



۱۴۰۲.۱۰.۳۰

## تصویر نقطه ای ضلع جنوب (تصویر شماره یک)





۱۴۰۲.۱۱.۳۰

## تصویر نقطه ای ضلع جنوب (تصویر شماره دو)





۱۴۰۲.۱۰.۳۰

تصویر نقطه ای ضلع  
شمال (تصویر شماره یک)







۱۴۰۲.۱۱.۳۰

## تصویر نقطه ای ضلع شمال (تصویر شماره دو)





